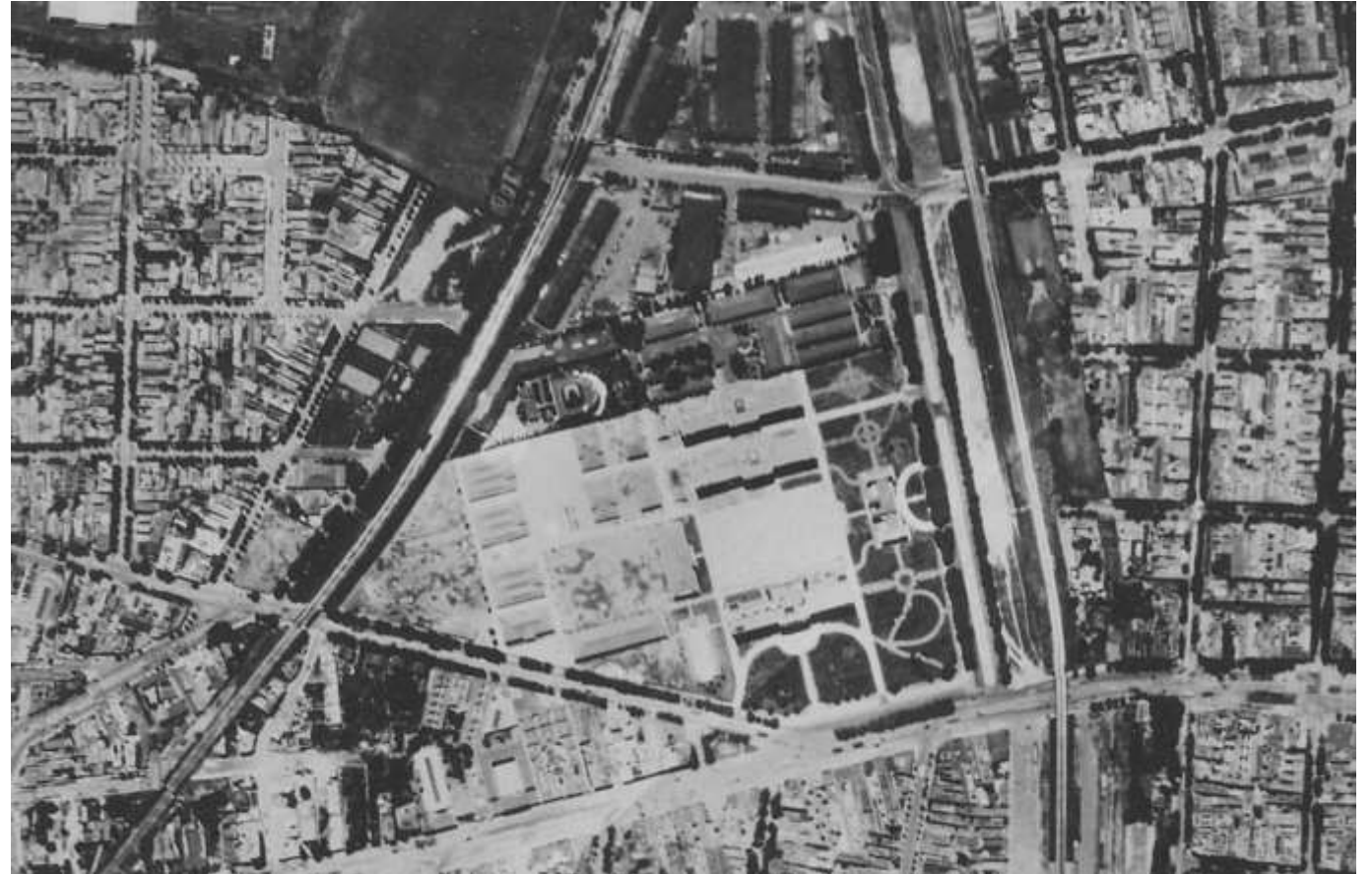


## ANEXO C – FOTOGRAFÍAS DEL PREDIO

IMAGENES HISTÓRICAS DEL SECTOR/



*Imagen 1- Vista aérea año 1937. Fuente: Dirección Gral. De datos, estadísticas y proyección urbana, GCBA.*

IMAGENES HISTÓRICAS DEL SECTOR/



*Imagen 2- Vista aérea año 1965. Fuente: Dirección Gral. De datos, estadísticas y proyección urbana, GCBA.*

IMAGENES HISTÓRICAS DEL SECTOR/



*Imagen 3- Vista aérea año 1978. Fuente: Dirección Gral. De datos, estadísticas y proyección urbana, GCBA.*



IMAGENES HISTÓRICAS DEL SECTOR/



*Imagen 4- Vista aérea año 2009. Fuente: Dirección Gral. De datos, estadísticas y proyección urbana, GCBA.*

IMAGENES HISTÓRICAS DEL SECTOR/



*Imagen 5- Vista aérea año 2017. Fuente: Dirección Gral. De datos, estadísticas y proyección urbana, GCBA.*



IMAGENES AÉREAS DEL SECTOR/



*Imagen 6- Perspectiva aérea sobre Av. Cerviño y Av. Int. Bulrich.*

IMAGENES AÉREAS DEL SECTOR/



*Imagen 7- Perspectiva aérea sobre calle Cerviño.*



IMAGENES AÉREAS DEL SECTOR/



*Imagen 8- Perspectiva aérea sobre calle Cerviño intersección Av. Int. Bulrich.*

IMAGENES AÉREAS DEL SECTOR/



*Imagen 9- Perspectiva aérea sobre Av. Int. Bulrich.*

IMAGENES AÉREAS DEL SECTOR/



*Imagen 10- Perspectiva aérea sobre Av. Int. Bulrich desde Av. Santa Fe.*



IMAGENES AÉREAS DEL SECTOR/



*Imagen 11- Perspectiva aérea sobre proyección Av. Cerviño y Av. Dorrego.*

IMAGENES DEL PABELLÓN DEL CENTENARIO/



*Imagen 12- Acceso principal*

IMAGENES DEL PABELLÓN DEL CENTENARIO/



*Imagen 13- Detalle acceso principal*



IMAGENES DEL PABELLÓN DEL CENTENARIO/



*Imagen 14- Vista desde Av. Dorrego.*

IMAGENES DEL PABELLÓN DEL CENTENARIO/



*Imagen 15. Vista interior situación actual. Fuente: GCBA.*

IMAGENES DEL PABELLÓN DEL CENTENARIO/



*Imagen 16. Vista interior situación actual. Fuente: GCBA.*



IMAGENES DEL PABELLÓN DEL CENTENARIO/



*Imagen 17. Vista interior situación actual. Fuente: GCBA.*