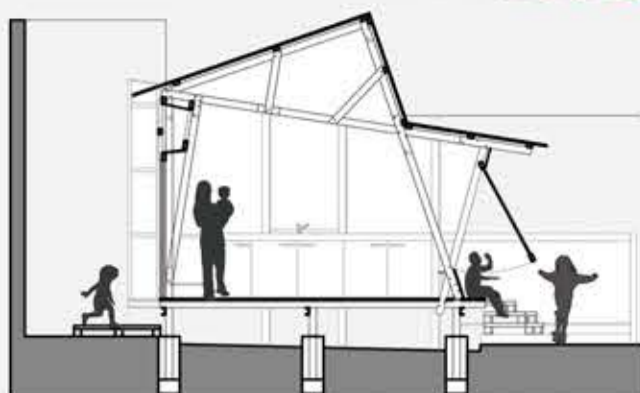


### 06. Copa de leche "Las del Indu"

2014, Granadero Baigorria, Santa Fe  
Se trata de una agrupación de madres que se unieron para asistir a 150 niños del barrio y asentamientos aledaños, funcionando precariamente en la casa de una de ellas. Para ello se construyó un dispositivo espacial que apunte las actividades escolares, recreativas y alimentarias en el fondo de aquella casa, donde la cubierta genera espacios de diferentes alturas según las actividades interiores o exteriores.



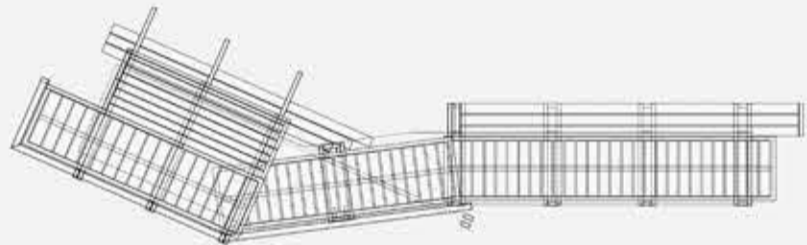
### 07. Espacio comunitario Itatí

2014-2018, Villa Gobernador Gálvez, Santa Fe  
Se encuentra en un barrio donde se verifican procesos extremadamente dinámicos de ocupación informal de tierras y conflictividad socio-ambiental. La obra se trata de un espacio comunitario de volumen rectangular, donde cubierta se posiciona paralela a la inclinación del suelo y cuya configuración del interior permite la adaptabilidad de usos.



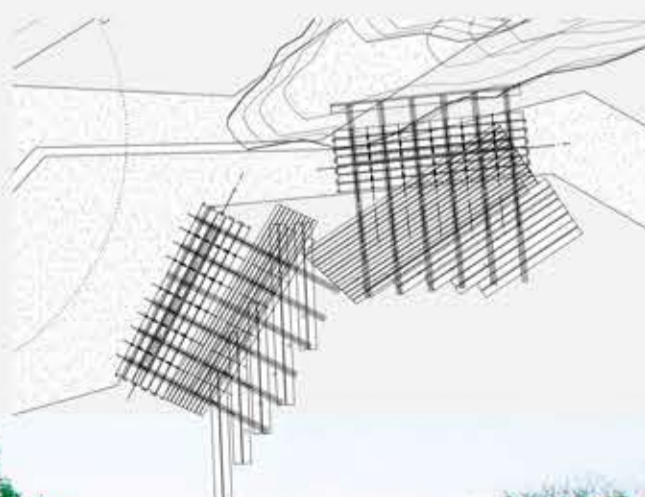
### 08. Muelle-mirador de los pescadores

2016, Puerto Gaboto, Santa Fe  
Consiste en un espacio dedicado a la contemplación del lugar que se ubica en una bajada pública de pescadores sobre el Río Coronda, buscando un punto de observación elevado hacia la imagen del Cristo Redentor, el perfil de las islas y las tradicionales actividades de los pescadores. Sus tramos reconstruyen un sendero elevado que provee asientos, protecciones y bancos para una mirada lejana.



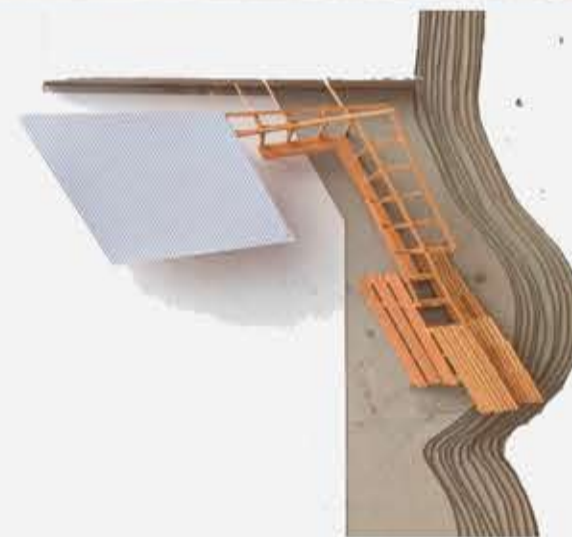
### 10. Mirador de las dos aguas

2017, Puerto Gaboto, Santa Fe  
Propone la consolidación de una de las bajadas públicas sobre el Río Coronda generando un dispositivo que lo re-signifique como espacio público. La obra hace evidente una fisura en la barranca que la atraviesa perpendicularmente a través de la repetición de estructuras de madera, que va definiendo en sus límites y alturas, reciben al caminante, acompañan a los pescadores y reúnen a los vecinos.



### 09. Equipamiento en la ribera

2016-2018, Villa Gobernador Gálvez, Santa Fe  
El equipamiento tiene el objetivo de dar contención al grupo etario de mayor vulnerabilidad social: los niños, especialmente por las altas tasas de no escolaridad y la falta de infraestructuras sanitarias del sector. La obra consiste en un playón con equipamiento para prácticas deportivas y recreativas, gradas de madera, un refugio-sombra para realizar festividades de la comunidad y un anfiteatro.



### 11. Tribuna para el Club Unión y Fuerza

2017, Rosario, Santa Fe  
El club de futbol infantil se encuentra en tierras apropiadas junto a familias que se asentaron allí hace décadas. En esta obra se amalgamó el diseño de un equipamiento que sirve de gradas, bancos, parrilla y bebedero con el aporte de material plástico de desecho recolectado por los vecinos y la técnica tradicional del hormigón armado, para generar una tecnología colaborativa de concientización ambiental.

